

P R E D A G S T A N K O V I Č

L U K A P L O Č

1:500



Direktivno urbanističko rješenje

Luka Ploče izgrađuje se prema Investicionom programu odobrenom od Saveznog izvršnog vijeća Rješenjem R.P. 236 od 12.VII.1957 godine. Izgradnja luke predviđena je u dvije etape. Kapacitet luke prve etape predviđen je sa 2,014.000 tona prometa godišnje, a uslovljen je izgradnjom železničke pruge normalnog kolosjeka Sarajevo - Ploče. Prvom etapom ima se izgraditi 4.041 m. operativnih obala. Postoje uslovi da se luka može proširiti u drugoj etapi za promet od 5 mil.tona godišnje, a sa akvatorijem jezero "Vlaška" i na mnogo više.

Šira lokacija lučkih postrojenja je područje ušća rijeke Neretve i zaliva Ploče. Uža lokacija trgovačke luke proteže se prema jugu i obuhvata područje "Zminjca", "Gumanca" i "Vranjaka". Uža lokacija putničke luke obuhvata područje "Milosavca", "Stražice" i "Prišnice". Na sredini između putničke luke i V.Neretve predviđen je kanal "Jezero Vlaška - More", kojim se odvođe u more vode "Crne Rijeke", a koji istovremeno služi kao pristup jezeru "Vlaška" - luci sa posebnom namjenom. Kanal je istovremeno granica budućeg grada od ostale delte Neretve.

Direktivnim Urbanističkim rješenjem Ploča predviđeno je da se u prvoj etapi izgrađuje grad na brdovitom dijelu Ploča, u predjelu "Milosavac". Tu bi se moglo izgraditi naselje od 10.000 stanovnika. Proširenje grada predviđeno je u nizinskom dijelu Ploča, u predjelu "Vranjak". Na urbaniziranom području "Milosavca" i "Vranjaka" predviđeno je ukupno 30.000 stanovnika. Industrijska zona predviđena je na kanalu "Jezero Vlaška - More".

Sa dosadašnjim investicijama izgrađeno je 1.158 m' operativne obale i to 5 vezova za prekooceanske brodove i 8 vezova za brodove obalne plovidbe, 10.658 m² zatvorenog skladišnog prostora, 24.686 m² otvorenog skladišnog prostora, dalekovod od 35 KV Metković-Ploče, vodovod Ploče,, djelomično prokopan kanal "Jezero Vlaška-More" itd. Nabavljene su dvije mostne dizalice, 4 portalne dizalice, 10 traktora, 16 traktorskih prikolica, 2 viljuškara, 3 autodizalice itd.

Prema podacima "Godišnjaka pomorstva", promet preko Ploča po godinama je bio slijedeći:

1946 godine	149.651 tona	1954 godine	315.119 tona
1947 "	139.938 "	1955 "	327.203 "
1948 "	157.024 "	1956 "	359.840 "
1949 "	140.257 "	1957 "	477.668 "
1950 "	156.688 "	1958 "	525.610 "
1951 "	219.755 "	1959 "	427.027 "
1952 "	387.505 "	1960 "	483.189 "
1953 "	363.201 "		

Promet putnika kreće se od 150 - 200 hiljada godišnje.

Prema popisu stanovništva od 31.III.1961 godine Ploče imaju ukupno 3.211 stanovnika.

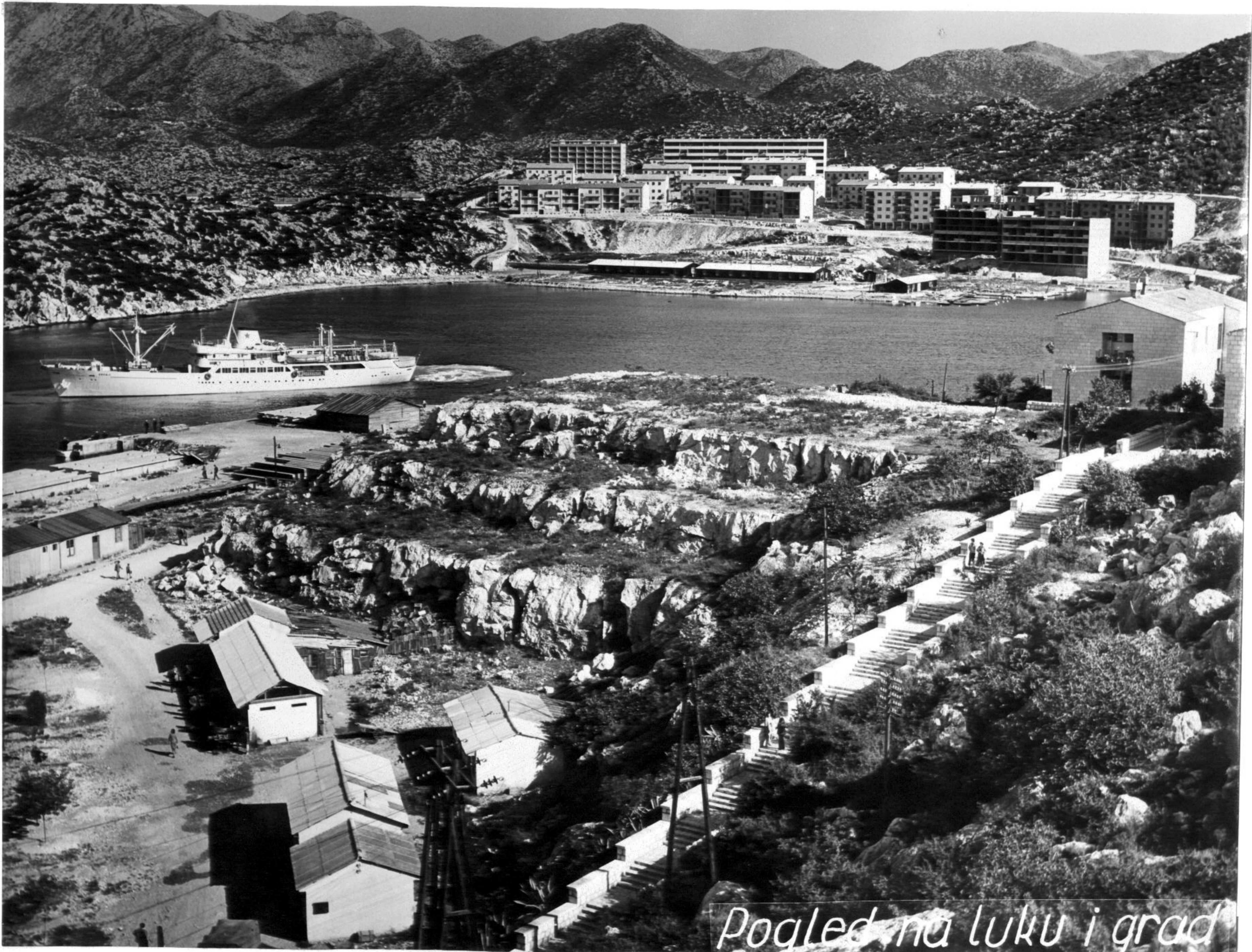
U mjestu djeluju slijedeća poduzeća i ustanove: Poduzeće luka i skladišta, Jugoslavenska slobodna plovidba, Ind.poduzeće "Azbest", Zanatsko poduzeće "Kartonplast", Stolarsko zanatsko poduzeće Ploče, Trgovačko poduzeće "Vranjak", Prodavnica poduzeća "Planika" - Kranj, Podružnica postolarske zadruge iz Šestanovca, Ugostiteljsko poduzeće "Jadran", Gradjevinsko poduzeće "Ploče", Stanica za otkup ribe Ribarske zadruge Drvenik, "Vodovod" komunalno poduzeće, Poljoprivredna zadruga "Baćina"-Ploče, Podružnica "Transjug-a" Split, "Interšped-a" Sarajevo, "Jugošpeda" Beograd, "Jadroagencije" Rijeka, "Brodokomerc-a" Rijeka, Gradjevin. poduzeća "Ivan Lavčević" Split, Železnička stanica Ploče, Pošta Ploče, Narodna banka Ploče, Komunalna banka Ploče, Narodna apoteka, Zdravstvena stanica, Komunalna ustanova, Gimnazija, Škola učenika u privredi, Osnovna škola, Narodni odbor općine, Zavod za posredovanje rada, Lučka kapetanija, Lučko povjereništvo, Filijala Zavoda za socijalno osiguranje, Vojni garnizon. Brutto produkt općine Ploče 1960 godine iznosio je 2.584 mil.dinara, a nacionalni dohodak 1.075 mil.dinara. U općini Ploče bilo je 30.IV.1961 god.ukupno zaposleno 2.509 ljudi.











Pogled na luku i grad



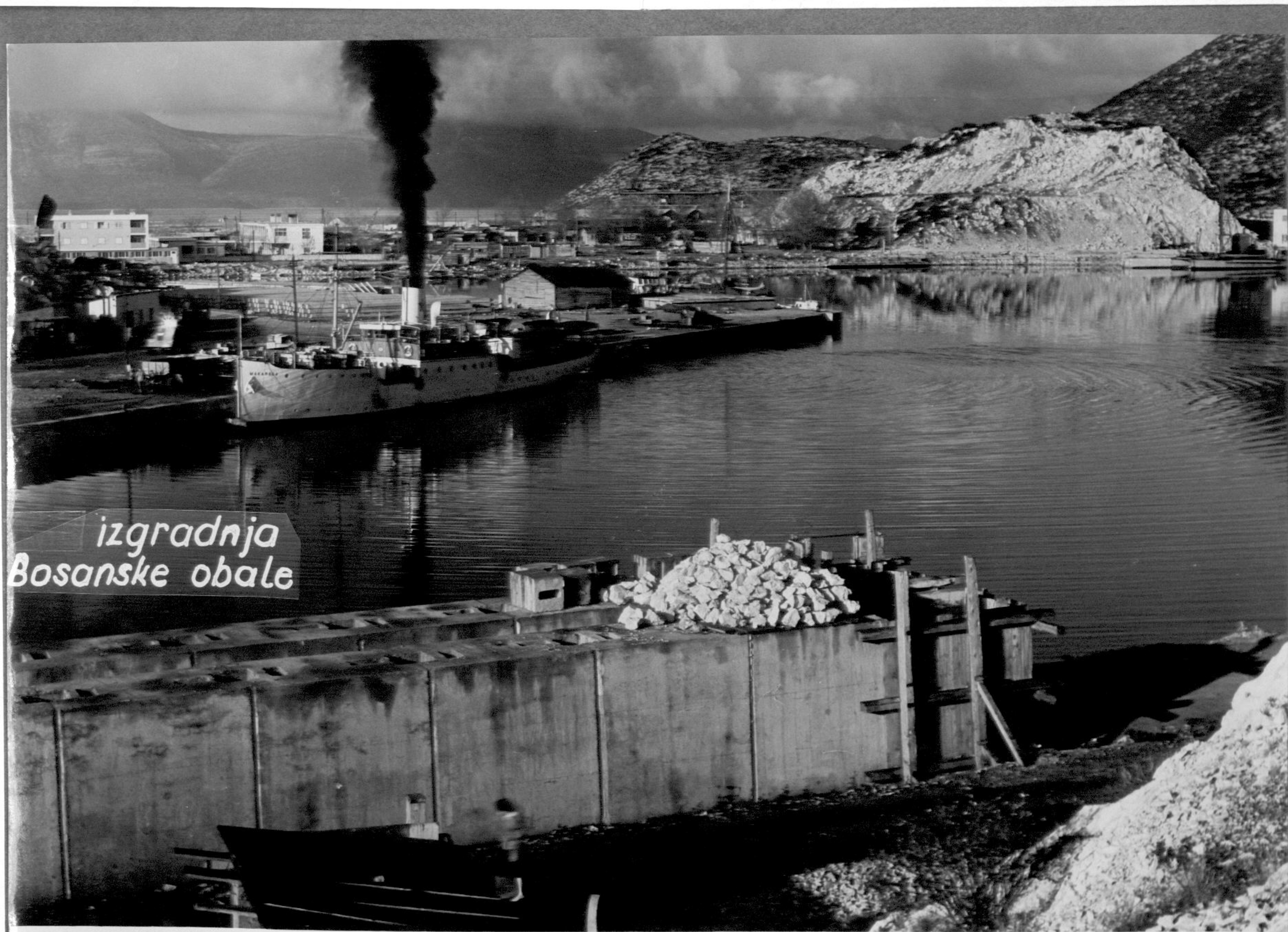


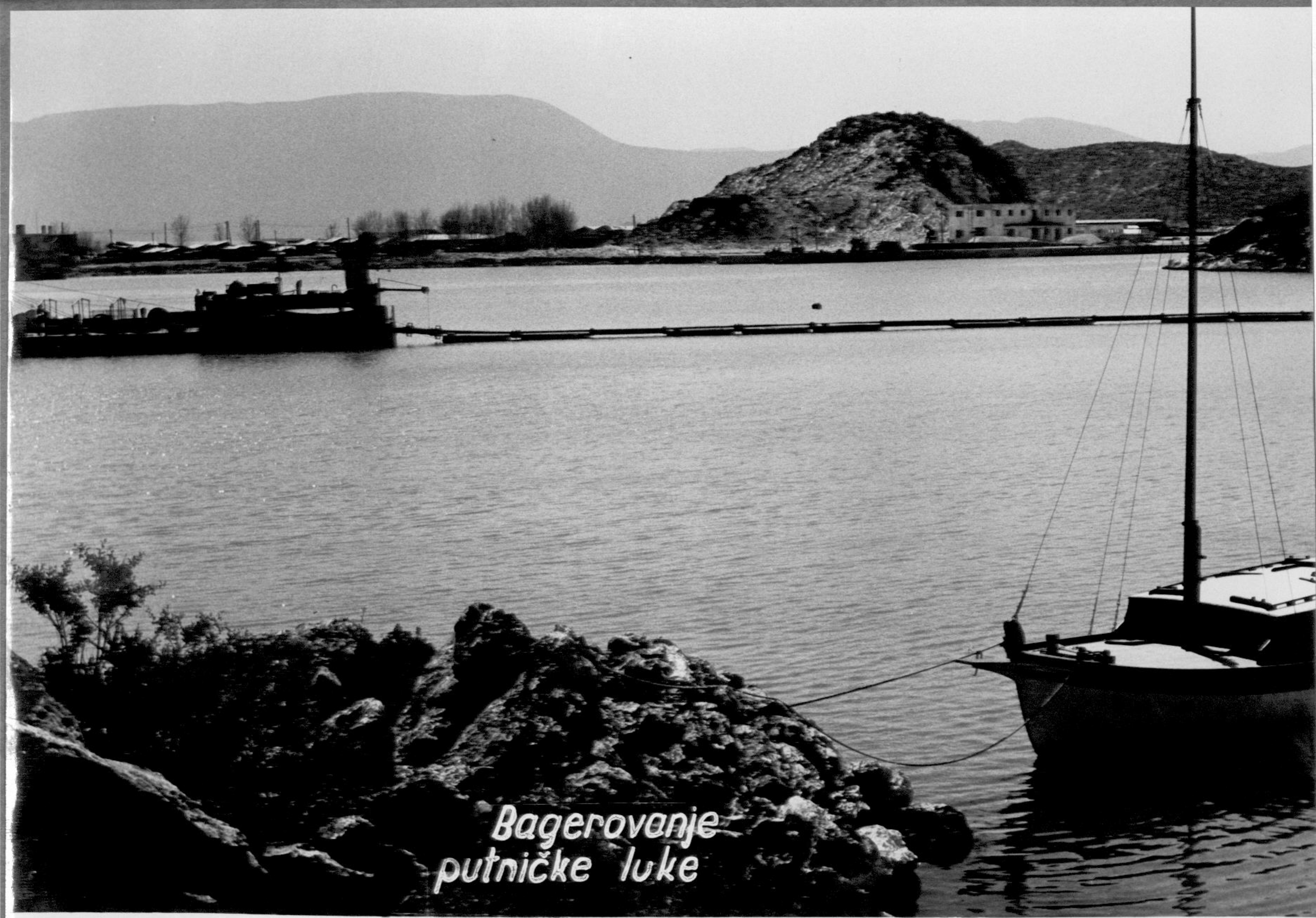


Pogled na luku i deltu Neretve



*izgradnja
Bosanske obale*





*Bagerovanje
putničke luke*



Montaža
lučkth dizalica



Skladišni prostor luke



m/b Orebić u putničkoj luci



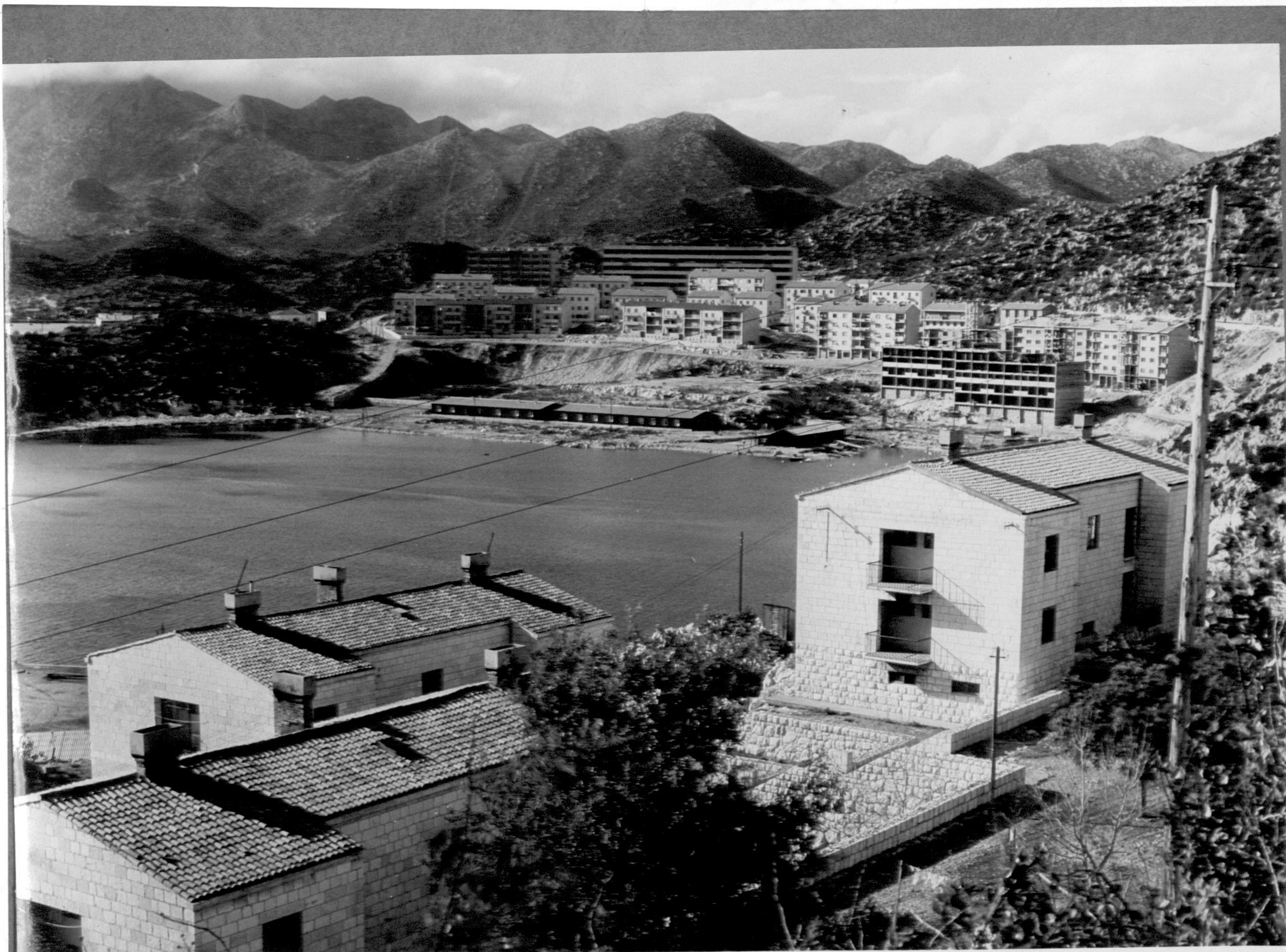
Ulica u gradskom naselju Milosavac

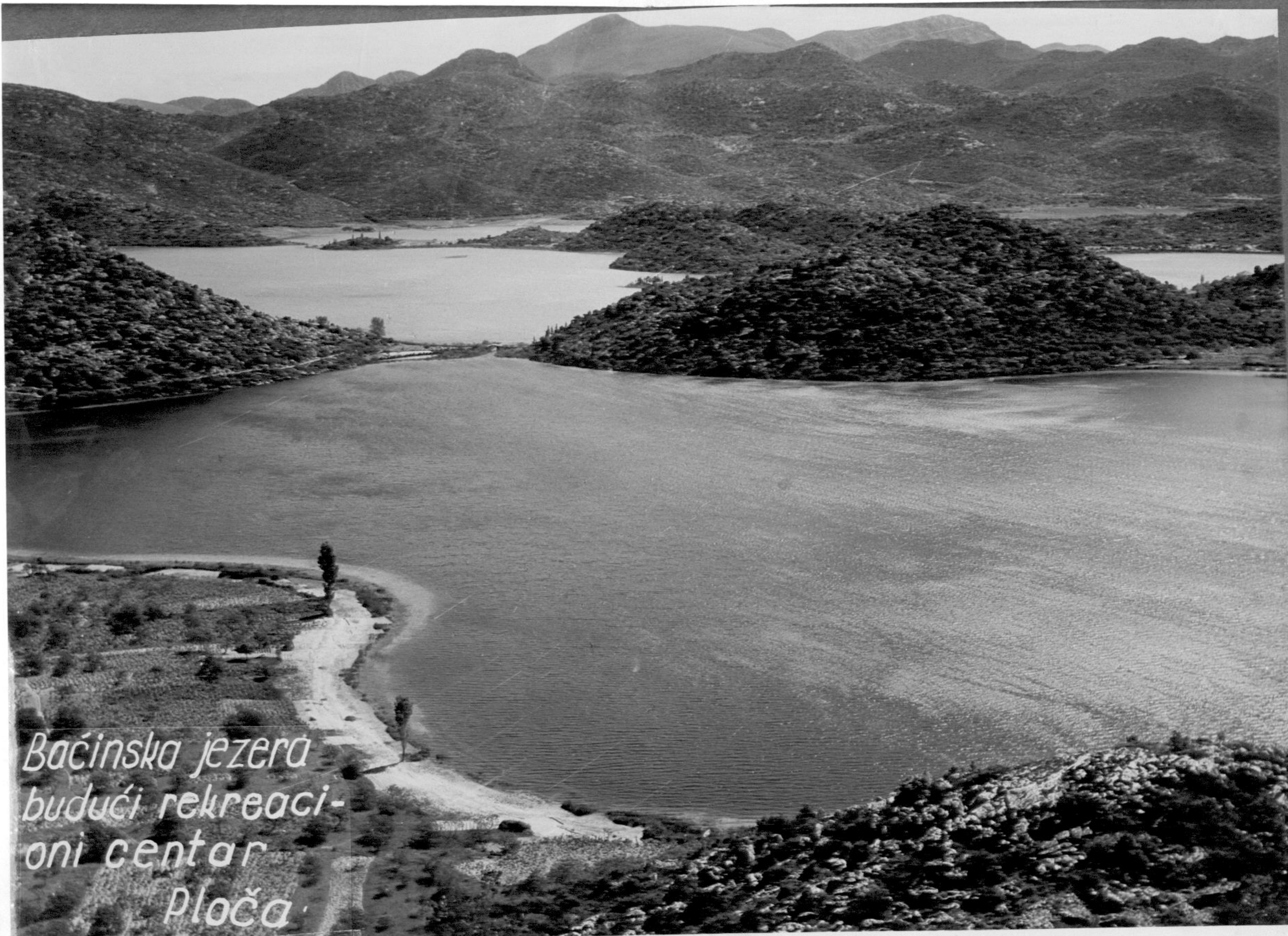


Gimnazija Ploče



Prodavnica „Samoizbor“ Ploče





*Baćinska jezera
budući rekreaci-
oni centar
Ploča.*